



# Création d'une Jaquette de Jeux



Aujourd'hui nous allons créer une jaquette de jeux avec Adobe Photoshop Elements 2.0

## Outils de base

permet de sélectionner une zone rectangle

pot pour colorier les surfaces

couleur de remplissage (premier plan)



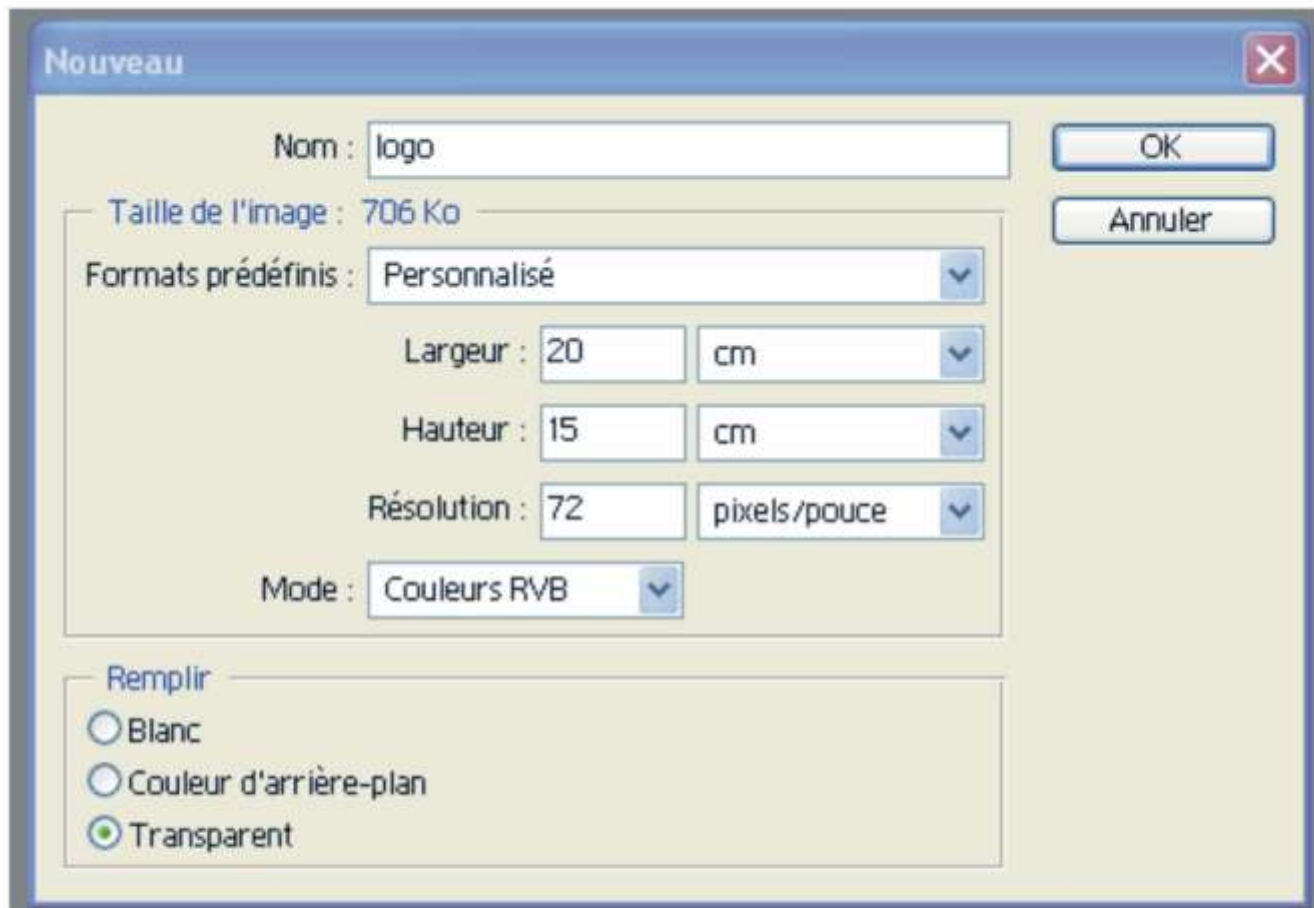
pour déplacer les composants

pour sélectionner un zone de même couleur

pour écrire

loupe pour régler la taille de l'affichage

## Préparation du nouveau document: Fichier\_Nouveau

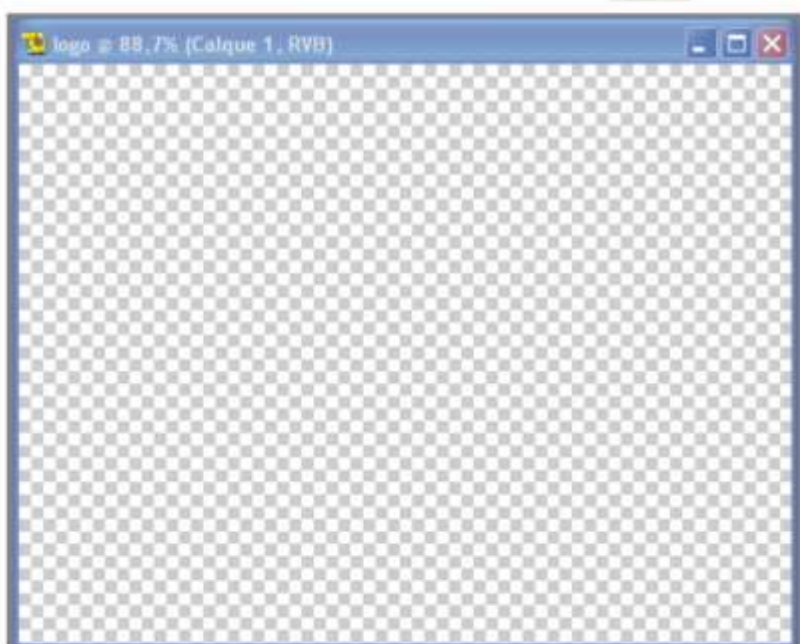


Avant de continuer! Enregistrer le nouveau document.

**Fichier\_Enregistrer sous\_dans votre dossier perso. Nom de fichier: logo.**

### Premier calque: fond gris du document.

Click sur l'outil baguette magique  de la boîte à outils

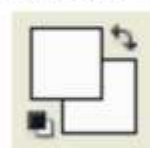


puis click dans la fenêtre vide du document.


La surface est alors délimitée par des pointillés ce qui signifie que la zone a été sélectionnée.

Nous pouvons à présent remplir le fond de gris foncé.

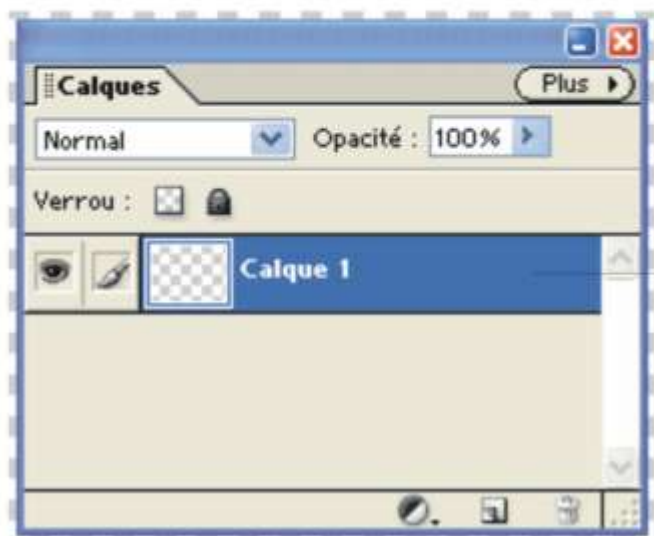
Click sur l'outil couleur de premier plan.



Choisir un gris foncé dans la boîte de dialogue **Sélectionneur de couleurs**

Click sur l'outil pot de peinture  puis click dans le document.

## Calques et Styles de calques \_ Préparer l'environnement de travail.



Activer les fenêtres **Calques** et **Styles de calque**:  
Fenêtre\_calques  
Fenêtre\_styles de calque

Renommer le calque 1 "Fond gris"  
(bouton droite\_nom du calque)




## Pour ajouter le chiffre 2 sur le fond gris



Ajouter un nouveau calque:  
Click sur **créer un nouveau calque**  
dans la fenêtre calque en bas.



Click sur l'outil Texte 

Régler la police sur  
Eurostyle taille 400 pt

Régler la couleur de premier plan  
sur un jaune brillant ou taper  
F2FA06 à coté du symbole #

Click au centre du document  
taper le chiffre 2

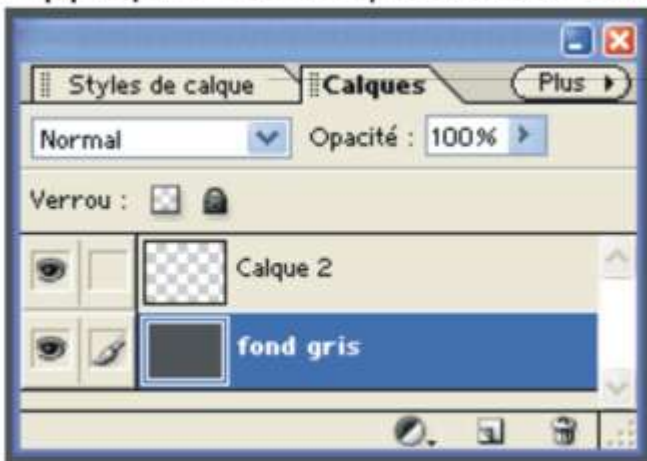
## Déplacer un composant

Click sur l'outil déplacement



Click sur le composant à déplacer. Maintenir le click et bouger.

## Appliquer des styles à un composant.



Click sur le calque du composant  
puis click dans la fenêtre **Styles de calque**



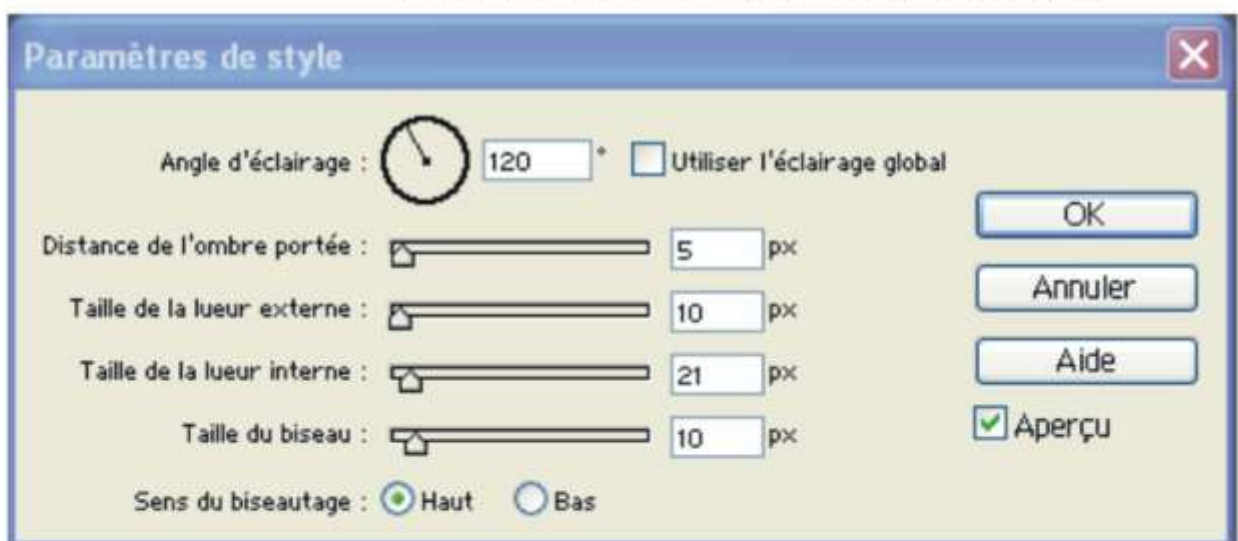
Pour appliquer les styles au chiffre 2 .  
Click sur : **Biseaux\_Lisière à picot**  
**Lueur externe\_Simple**  
**Ombres portées\_Contour net**  
**Bouton de verre\_Jaune**

## Régler les effets des styles



Double clic sur le symbole f

Donner aux différents styles les valeurs suivantes:



Rajouter "road" et "rage" sur le document en utilisant les techniques vues jusque là.

Insertion des bandes de couleurs sur le fond.



Click sur le calque fond gris

Click sur créer un nouveau calque

Dessiner les 3 bandes à l'aide de l'outil **rectangle de sélection** et les colorer au fur et à mesure.

Rajouter le texte "Play Machine 2" procéder comme avec "road" et "rage".

## Remarques

L'ordre des calques

Voici tous les calques qui devront être (et dans cet ordre) dans la fenêtre calque une fois la jaquette terminée.

Dernier calque: "rage"

2ème calque: "Calque 1"

Premier calque: "fond gris" calque qui est le plus en dessous.

